

FUNDAMENTOS DE LA ENDODONCIA MODERNA

Viernes 22 y Sábado 23 de noviembre de 2013

Hora: Viernes, de 16:00 a 20:00 h.
Sábado, de 10:00 a 14:00 h. y de 15:30 a 18:30 h.

Lugar: Salones "A, B y C" en la planta sótano del
HOTEL MEDIUM VALENCIA
General Urrutia 48, 46013 Valencia
Tel. 963 347 898, Fax 963 347 801
www.mediumhoteles.com

Dirigido por: Dr. Hipólito Fabra Campos

Profesores: Dr. Hipólito Fabra Campos
Dra. Victoria Chordá Martínez
Dr. Alejandro Fabra Tegedor

Objetivos:

El objetivo de este curso es actualizar y consolidar los conocimientos básicos en endodoncia y establecer con claridad las posibilidades de uso de los nuevos materiales que han aparecido en el mercado, estudiando su comportamiento a largo plazo y analizando sus ventajas e inconvenientes. Igualmente, desde hace ya años, estamos utilizando técnicas rotatorias con instrumentos de Níquel-Titanio para preparar biomecánicamente el sistema de conductos radiculares, pero van apareciendo nuevos instrumentos, sistemas y técnicas que han posibilitado realizar estos tratamientos de una manera sencilla y efectiva.

Enseñaremos en la sesión teórica del viernes tarde, las aplicaciones prácticas del uso, manejo y comportamiento a largo plazo de los materiales de nueva aparición y las técnicas, aparataje y sistemas empleados en este momento. Enseñaremos también, con práctica sobre dientes y sobre modelos de conductos en la sesión práctica del sábado por la mañana y de la tarde, como ensanchamos y obturamos los conductos en la actualidad y también podremos iniciarnos en el fantástico mundo de la visión magnificada usado para resolver situaciones difíciles, relacionadas con la localización de conductos accesorios, estados de calcificación o anatomías anómalas, utilizando para ello un microscopio óptico para cada dos asistentes con los sistemas de iluminación de última generación.

25 años hace que se imparte ininterrumpidamente el CURSO DE FORMACIÓN CONTINUADA EN ENDODONCIA INTEGRAL y con este bagaje, ofrecemos con estas jornadas eminentemente prácticas, exponer de una manera sencilla y práctica las bases de la moderna endodoncia.

TEORÍA

Tarde del viernes 22, de 16:00 a 20:00 h.

- Factores biológicos y clínicos asociados al éxito y al fracaso, ¿es la endodoncia predecible? Lesiones endo-periodontales: Etiología y tratamiento.
- Nuevas consideraciones anatómicas para realizar las aperturas coronarias y el uso del microscopio dental y de los ultrasonidos en su conformación. Eliminación inicial de interferencias.
- Protocolo actual en la irrigación dinámica de los conductos. Empleo de ácido fosfórico y de los sistemas sónicos y ultrasónicos para eliminar el BIOFILM.
- Del Hidróxido de calcio al MTA... y de allí al TriMIX. Qué podemos esperar de ellos cuando los usamos y cuando empleamos uno u otro. Manejo del diente con el ápice abierto ¿REVASCLARIZACIÓN?

- De la importancia de saber tratar las URGENCIAS.
- De los ultrasonidos y de las últimas puntas aparecidas de diamante y de acero de nuevo diseño. Presentación y videos clínicos de los diferentes usos en endodoncia.
- Conceptos actuales en las técnicas de preparación mecánica de los conductos utilizando los motores con control de torque y creando una trayectoria de deslizamiento (Glide Path) en conductos curvos. ¿Rotación o reciprocidad? ¿una o varias limas?. Zonas peligrosas en la anatomía radicular y nuevos conceptos para evitar la fractura de instrumentos y deformaciones en la curvatura.
- Del "PATENCI" a la modificación del entorno apical. Determinación de la longitud con los localizadores apicales electrónicos y del área de trabajo.
- Predictibilidad en la obturación del conducto radicular en tres dimensiones con el sistema y éxito en la obturación de los conductos radiculares con diferentes sistemas.
- Tomando decisiones entre tratamiento de conductos, retratamiento, cirugía periapical o implante. ¿Retratamos o extraemos?
- ¿Y después de la endodoncia que...? La cirugía periapical más fácil, más rápida y más sencilla. Gestión de los desafíos que nos genera la microcirugía endodóncica. Utilización de técnicas regenerativas. Videos clínicos de las técnicas operatorias.
- Restauración post-endodóncica. Haces de fibra de vidrio para restaurar el diente endodonciado ¿aumentan su resistencia a la fractura? ¿Pernos?... retienen o refuerzan. El sistema PINPost (Dentapreg) como novedad interesante. El ácido fosfórico y otros sistemas de grabado de la dentina. Los adhesivos y los composites autograbantes.

PRÁCTICA

Mañana y tarde del sábado 23, de 10:00 a 18:30 h.

- Uso del MICROSCOPIO ÓPTICO (Medimag) en la limpieza y preparación de conductos con el sistema PROTAPER NEXT (Dentsply/Maillefer) que incluye una única secuencia para todos los casos clínicos, conicidad variable para mejorar la técnica corono-apical y los diámetros más comúnmente aceptados para el acabado apical. Práctica también con las limas PATHFILE (Dentsply/Maillefer) de aleación M-Wire de Níquel-Titanio más elásticas y resistentes diseñadas para crear una trayectoria de deslizamiento inicial en los conductos hasta el ápice.
- Prácticas con el nuevo sistema GUTTACORE (Dentsply/Maillefer) de inserción de gutapercha termoplástica transportada con vástago de plástico.
- Uso del Microscopio Óptico (Medimag) en la limpieza y preparación de los conductos con el sistema HYFLEX (Coltene/Endo) caracterizado por la flexibilidad extrema con ausencia de memoria y recuperación de la forma con tratamiento térmico. Práctica sobre modelos de acrílico y sobre dientes extraídos.
- Utilización de la nueva línea de irrigación y desinfección de los conductos CANALPRO (Coltene/Endo).
- Utilización del sistema GUTAFLOW (Coltene/Endo) en la obturación de los conductos preparados mecánicamente.
- Utilización de las puntas ultrasónicas para la modificación del diseño de la apertura coronaria y la eliminación temprana de las interferencias dentinarias (Endovations) y para la eliminación de pernos cementados intraconducto. Manejo del sistema SUPERENDO (B&L) de obturación con gutapercha caliente.

EMPRESAS COLABORADORAS





HIPÓLITO FABRA

- Doctor en Medicina y Cirugía y Estomatólogo.
- Miembro fundador de la Sociedad Española de Endodoncia y miembro Activo de la Sociedad Europea, Americana de Endodoncia y de la Pierre Fauchard Academy.
- Expresidente de la Sociedad Española para el estudio de los Materiales Odontológicos y miembro Especialista de la Sociedad Española de Periodoncia.
- Dictadas mas de 150 conferencias y cursos de Endodoncia y Operatoria Dental en España, Portugal, Argentina, Brasil y Ecuador.

Argentina, Brasil y Ecuador.

- Mas de 75 artículos publicados.

VICTORIA CHORDÁ

- Licenciada en Odontología por la Universidad de Valencia en 1995.
- Especialista en Endodoncia en la Clínica Fabra desde 1995.
- Colaboradora en el curso de Endodoncia de Postgrado del Dr. Hipólito Fabra.
- Publicados 2 artículos científicos.



ALEJANDO FABRA

- Licenciado en Odontología por la Universidad de Barcelona en el año 2006.
- Master Oficial de Prótesis e Implantoprótesis en la Universidad Europea de Madrid del 2006 al 2008.
- Dictante de diversas ponencias en Cursos y Congresos.



INSCRIPCIÓN Y RESERVA AL CURSO TEÓRICO-PRÁCTICO

Las plazas serán reservadas por riguroso orden de inscripción, con el pago correspondiente a la inscripción del curso.

Coste del curso (limitado a 24 plazas): 600 €.

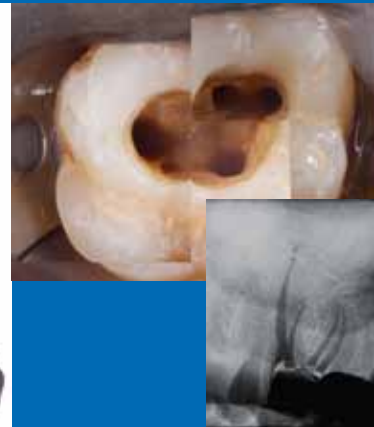
Se incluye comida del sábado y cafés reparadores de mañana y tarde.

Forma de pago: Transferencia en la cuenta 2038 5753 13 6000604095

Información: Clínica Fabra. Calle La Nave 15, 5.^a - 46003 Valencia
Srta. Rosa. Tel. 963 944 640 - hfabra@infomed.es

INFORMACIÓN COMPLEMENTARIA

- A cada cursillista se le entregará una carpeta con material de apoyo de cada uno de los temas a tratar.
- El instrumental de trabajo necesario para la parte práctica será aportado por la organización y este se efectuará en grupos de 2 personas, utilizando un microscopio óptico para cada grupo.
- Los asistentes deberán traer al menos 4 molares montados en un soporte de escayola y con las aperturas coronaria amplias y los conductos permeables hasta el foramen apical.



Imp. MARÍ MONTANANA®

FUNDAMENTOS DE LA ENDODONCIA MODERNA

JORNADA TEÓRICO - PRÁCTICA

22 y 23 de noviembre de 2013

